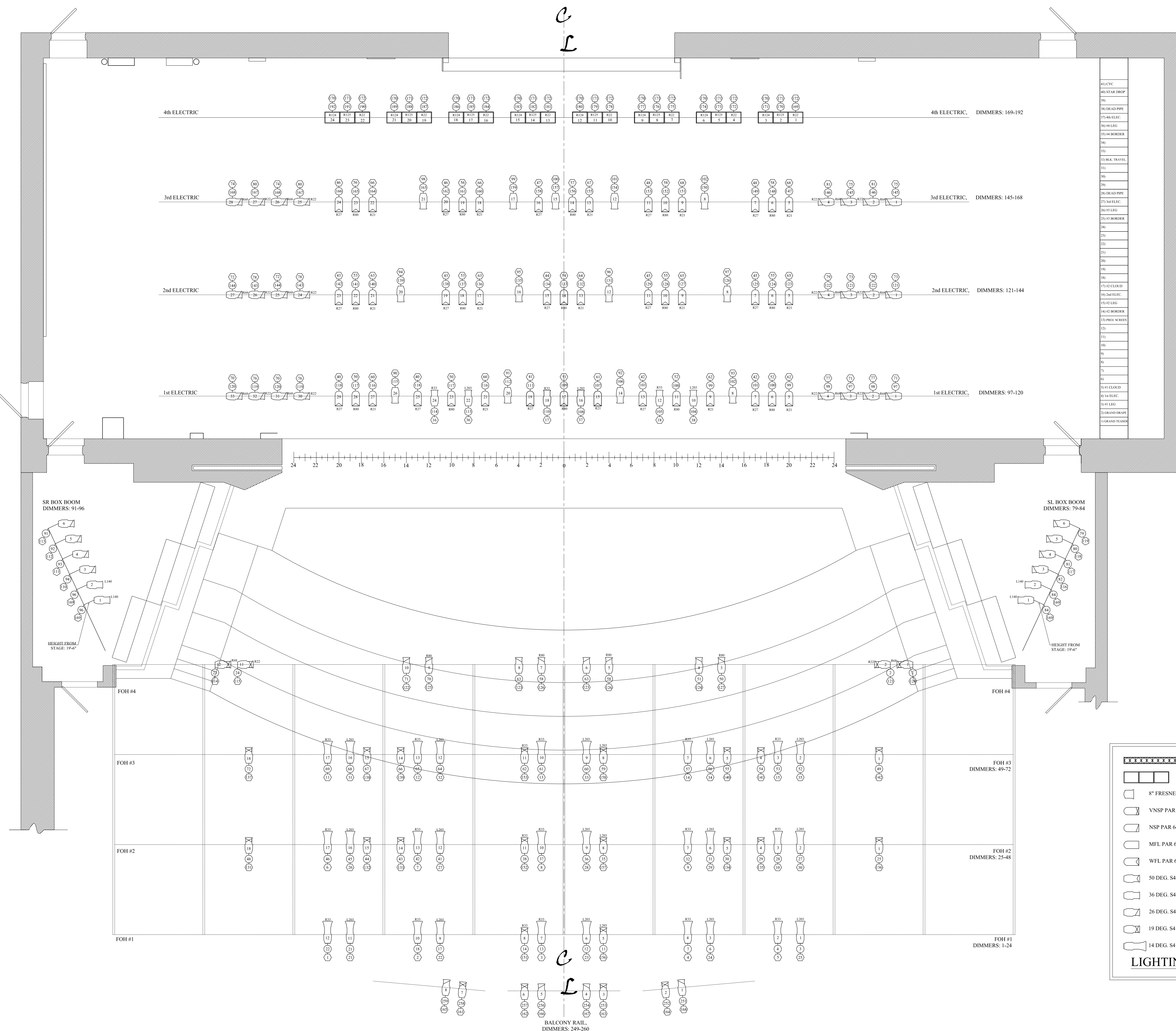


SANTA CLARITA

PERFORMING ARTS CENTER

AT COLLEGE OF THE CANYONS

MAIN STAGE REP. PLOT



41) CYC
40) STAR DROP
39)
38) DEAD PIPE
37) 40' ELEC.
36) 4' LEG
35) 4' BORDER
34)
33)
32) BLK. TRAVEL
31)
30)
29)
28) DEAD PIPE
27) 34' ELEC.
26) 4' LEG
25) 4' BORDER
24)
23)
22)
21)
20)
19)
18)
17) 42' CLOUD
16) 26' ELEC.
15) 42' LEG
14) 42' BORDER
13) PROF. SCREEN
12)
11)
10)
9)
8)
7)
6)
5) 41' CLOUD
4) 14' ELEC.
3) 4' LEG
2) GRAND DRAW
1) GRAND TRUSS

LIGHTING KEY

- 6' R40
- 3-CELL CYC
- 8' FRESNEL
- VNSP PAR 64
- NSP PAR 64
- MFL PAR 64
- WFL PAR 64
- 50 DEG. S4
- 36 DEG. S4
- 26 DEG. S4
- 19 DEG. S4
- 14 DEG. S4

COLOR
 COLOR
DEG.
 DEG.
ACCESSORY
 ACCESSORY
INST. #
 INST. #
DIMMER
 DIMMER
CHANNEL
 CHANNEL



TECHNICAL DIRECTOR
 BRODIE ALAN STEELE
 (661) 362-5041
 brodie.steele@canyons.edu

ASSISTANT TECHNICAL DIRECTOR
 MICHELLE WALL
 (661) 362-3667
 michelle.wall@canyons.edu

DRAWING

Rep. Plot

DATE 1-1-11
 NO. OF 1 OF 1

SCALE
 1/4" = 1'-0"